



Pension Reichelt
 Clara-Zetkin-Straße 29
 17109 Hansestadt Demmin
 Telefon: 03998 22 37 37

3 helle, freundliche, Nichtraucher-Doppelzimmer, jedes Zimmer verfügt über ein eigenes Bad mit Dusche und WC, Fernseher, Teeküche und Gemeinschaftsraum

Preise: EZ 38,00 € pro Nacht, DZ 46,00 € pro Nacht



Dieter Hagemann
 Am Anger 2
 17109 Hansestadt Demmin
 Telefon: 03998 22 25 40

Ferienwohnung (80 m²) 2 bis 6 Personen
 1 WZ mit offener Küche, 2 SZ (1SZ Doppelbett; 1SZ 2 Einzelbetten), Aufbettung 2 Pers. möglich, Bad mit WC u. Badewanne, kompl. Küche, Balkon, Stadtrand, ruhige Lage, Einkaufsmöglichkeiten in der Nähe, Kinderbett, Nichtraucherfewo, PKW- Stellplatz, keine Haustiere, Bettwäsche (oder eigene) + Handtücher pro Person/pro Wechsel 5,00 €; Wasser + Energie nach Verbrauch, Endreinigung 25,00 €; WLAN frei
 Preis: ab 20,00 € pro Person, + Heizung (Verm. ab 2 Personen, keine Einzelübernachtungen)



Gerald Trahms
 Am Sandberg 16 b
 17109 Demmin
 Telefon 0172 1872391

70 qm große Dachgeschosswohnung in einem gepflegten Eigenheim mit separatem Wohnungseingang auf eingefriedetem Grundstück; 2- Zimmer Wohnung für 2 Personen mit Balkon, Küche mit Essplatz, geräumiges Bad, Nichtraucherwohnung. Für eine 3. Person ist im Wohnzimmer Aufbettung auf Schlafcouch möglich. Am Ortsrand von Demmin, ruhig am Wald und an der Peene, nahe der Crossbahn mit festen Trainingszeiten, gelegen; Stellplatz für Pkw und Unterstellmöglichkeit Fahrräder vorhanden; Bettwäsche und Handtücher Erstausrüstung 10,00 €/Person;

Zimmerpreis pro Nacht 65,00 €, ab 3 Nächte 55,00 €, Aufbettungszuschlag für 3. Person pro Nacht 20,00 € Endreinigung und Nebenkosten inclusive.



Ingrid Mews
Magazinstraße 2
17109 Hansestadt Demmin
Telefon: 03998 22 20 44

Ferienwohnungen
2 separate Fewo mit jeweils einem kombinierten
Wohn- und Schlafzimmer für
2 Personen mit 35 bis 45 m²,
Stadtzentrum, ruhige Lage, Bettwäsche,
Handtücher, Energie und Wasser inkl.,
Einkaufsmöglichkeiten in der Nähe

Preis: 25,00 € pro Person



Fritz Mayer
Vorwerker Straße 6
17109 Hansestadt Demmin
Telefon: 03998 22 21 42
Funk: 0152 04 79 84 15

Ferienwohnung ruhige Fewo, wald- und wasserreiche
Gegend, gehorsam ausgebildeter Hund, Katze,
geräumiges Privatzimmer mit Dusche & kleiner
Küchenzeile im Haus der Vermieter, Bettwäsche (oder
eigene), Handtücher, Energie und Wasser inkl. ,
Vermietung: ganzjährig,
Marmeladen aus eigenem Obstanbau erhältlich

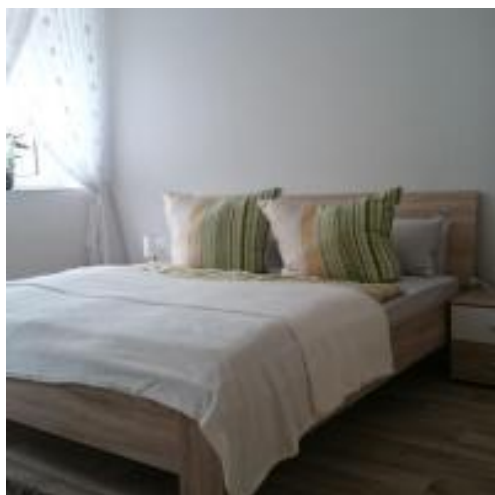
Preis: Erwachsene ab 20,00 € pro Person
Kinder ab 7,50 €, Einzelbettbelegung 25,00 €



Daniela Plonus
Seedorf 48
17109 Hansestadt Demmin
Telefon: 03998 20 18 40
Funk: 0152 23 85 77 39

Ferienwohnung (70 m²) 4-5 Personen mit
Sauna, Dusche, WC, komplette Küche,
Grill u. Gartenkamin, Carport, Bettwäsche,
Handtücher, Energie u. Wasser inkl.,
Fahrradverleih, WLAN möglich, keine
Haustiere, Nichtraucher,
Familienrabatt möglich!

Preis: ab 15,00 € - 25,00 € pro Person



"Alte Spedition"
Baumannstr. 3
17109 Demmin
Tel.: 01525 2904522

Unser Haus verfügt über 2 voll ausgestattete
Appartements. Hier die Preise von unserem kleinen
Appartement.
Die "Alte Spedition" liegt zentral an der B 110.
Es sind nur wenige Gehminuten bis zum Hafen oder
zur nächsten Einkaufsmöglichkeit. In unseren Preisen
ist die Endreinigung, Bettwäsche, Handtücher,
kostenloses WLAN und gesicherte Stellplätze für
PKW's/ Transporter/ Fahrräder enthalten.

Preise: 1 Person 35,00 EUR
2 Personen 56,00 EUR
3 Personen 74,00 EUR
Haustier 8,50 EUR-einmalig



Monika Gierke
Wollweberstraße 19
17109 Hansestadt Demmin
Telefon: 03998 22 22 42

Ferienwohnung (45 m²) 4 Personen im Haus,
Wohnschlafzimmer, Küche, WC und Dusche,
Bettwäsche, Handtücher, Energie und Wasser inkl.

Preis: ab 15,00 € pro Person



Brigitte Roßow
Dr. Wilhelm-Külz-Straße 4
17109 Hansestadt Demmin
Telefon: 03998 43 14 62

Ferienwohnung 70 m² für 1-4 Personen 3 Zimmer,
Küche, WC + Dusche, Flur, abgeschlossene Wohnung,
Stadtrand Vermieter im Haus, Einkaufsmöglichkeiten in
10 Minuten, Bettwäsche, Handtücher, Energie und
Wasser inkl.

Preis: ab 14,00 € pro Person, pro Tag
(auch eine Übernachtung möglich)



Gabriele Luckner
Landhof Trittelwitz
Trittelwitz 12
17111 Schönfeld
info@landhof-trittelwitz.de
www.landhof-trittelwitz.de
Fon: 039994 79 88 39

Der Landhof Trittelwitz ist ein kleines Unternehmen mit
5 Ferienwohnungen (2 davon für Tiere zugelassen) und
4 Zimmern (Frühstück möglich). Die Zimmerpreise
liegen zwischen 50 € und 90 €, die Preise für die
Ferienwohnungen zwischen 500 € und 700 € pro
Woche. Jedes Zimmer hat eine eigene Nasszelle, die
Ferienwohnungen eine Pantryküche.
Es gibt eine einfache Sauna und 2 Kanus.
Die Entfernung zur Peene (mit Badestelle) beträgt
300 m.
Ideal zum Paddeln, Radeln und Wandern. Entfernung
nach Demmin 12 km.



Silke und Thomas Redmann
 Lindenfelde 11
 17109 Demmin
 Tel.: 0173 988 4735

Ferienwohnung bis zu 6 Personen
 1 Schlafzimmer mit Doppelbett und Fernseher, 1
 Schlafzimmer mit 2 Einzelbetten, 1 Wohnzimmer mit
 Schlafcouch und Fernseher, ein Bad mit Dusche und
 Waschmaschine und einer großen Küche mit Essecke.
 Alle Geräte sind vorhanden (Wasserkocher bis
 Wäschetrockner), kostenloses WLAN
 Ein Pavillon mit Grill und Feuerschale laden zum
 Verweilen ein. 2 Autostellplätze am Haus können
 genutzt werden. Für die Kinder ist ein kleiner Spielplatz
 im Ort vorhanden.
 Hunde sind gegen einen Aufschlag von 3,00 €
 pro Nacht erlaubt.
 Eine Nacht 80,00€, jede weitere 50,00€.
 Bettwäsche und Handtücher gegen Aufschlag möglich
 Anfragen per Mail: FerienwohnungRedmann@aol.com
 Tel.: 0173 988 4735, gerne per WhatsApp



Pension „Am See“ in Verchen
 Inh. Katja Kräplin
 Seestraße 13
 17111 Verchen
 Telefon: 039994 10930
 Handy: 0172 3275 122
 E-Mail: katja@pension-am-see-verchen.de
www.pension-am-see-verchen.de

Unsere Pension liegt direkt am Verchener Badestrand.
 Das Haus verfügt über 8 Doppelzimmer zur
 Vermietung. Die Zimmer sind gemütlich eingerichtet,
 mit Boxspringbett und TV. Jedes Zimmer hat ein Bad
 mit Dusche, WC, Waschtisch. Im Bedarfsfall besteht die
 Möglichkeit einer Aufbettung. Genießen Sie ganztags
 Seeblick, ob beim Frühstück am Morgen oder bei
 einem Glas Wein und Sonnenuntergang am Abend.
 - Doppelzimmer mit Frühstück ab 55,- €
 - Einzelzimmer mit Frühstück ab 40,- €
 Anreise von 16 Uhr bis 19 Uhr, oder nach Absprache.
 Vermietung ab 1.Mai bis 30.September
 Pension "Am See"